

«ЭЛЬБРУС ОГРОМНЫЙ, ВЕЛИЧАВЫЙ, БЕЛЕЛ НА НЕБЕ ГОЛУБОМ...» НАШИ РЕГИОНЫ

Кабардино-Балкарская Республика – один из живописных уголков России. Самая высокая вершина Европы, главный горный хребет Кавказа, глубокие ущелья, прозрачные горные реки, цветочные равнины – все это Кабардино-Балкария.

МАЛЕНЬКИЙ РЕГИОН БОЛЬШИХ ВОЗМОЖНОСТЕЙ

На территории КБР известно более 150 залежей различных видов нерудного минерального сырья, из которых третья часть разведаны и находятся на государственном балансе запасов месторождений полезных ископаемых. Имеются молибденовые, вольфрамовые и полиметаллические руды, нерудные материалы, минеральные источники. Наиболее известное месторождение вольфрамомолибденовых руд – Тырнаузское.

Специалисты отмечают, что практически половина площади республики является перспективной в разработке месторождений нефти и газа. И хотя имеющиеся запасы этих полезных ископаемых в масштабах страны невелики, они имеют большое значение для социально-экономического развития республики и дают возможность развивать топливно-энергетическую отрасль. Основные перспективы в области добычи углеводородного сырья связаны с Харбижинским место-

СПРАВКА:

Георгиевское районное управление было образовано приказом Главгаза СССР от 11 апреля 1961 года, став важным звеном газотранспортной системы Ставрополь – Грозный. Одноименный магистральный газопровод без малого сорок лет служил всему Северному Кавказу, соединив газотранспортные потоки Севера и Юга России.

В 60–70-е годы прошлого века Георгиевское управление получило бурное развитие. Началось строительство газокompрессорной станции и газопровода Моздок – Невинномысск. Строились и сдавались в эксплуатацию газопроводы-отводы к городам-курортам региона Кавказских Минеральных Вод и в Республике Кабардино-Балкарии, газопровод-отвод в горных районах к городу Тырнаузу.

К 1974 году в Георгиевском ЛПУМГ находилось в эксплуатации более 1000 километров магистральных газопроводов и отводов, компрессорная станция, 21 газораспределительная станция. Получили газ город Майский и станция Зольская. К 1985 году при участии филиала было построено 16 газопроводов-отводов и 16 ГРС, а также новая компрессорная станция в городе Георгиевске.



Город Нальчик

рождением. В случае его успешного освоения можно ожидать получение 100 тыс. тонн нефти в год с постепенным увеличением добычи до 300-350 тыс. тонн.

За бесперебойную подачу газа потребителям Кабардино-Балкарии отвечают два филиала ООО «Газпром трансгаз Ставрополь» – Моздокское и Георгиевское ЛПУМГ. В зоне ответственности последнего находится большая часть территории горной республики. Всего же газовики Общества обслуживают и эксплуатируют в КБР свыше 607 километров линейной части магистральных газопроводов и 41 ГРС.

НА ВЫСОТЕ ПТИЧЬЕГО ПОЛЕТА

Кабардино-Балкария – известный российский центр туризма, альпинизма и горнолыжного спорта. А еще пара- и дельтапланизма.

На территории региона расположены национальный парк «Приэльбрусье», Кабардино-Балкарский высокогорный заповедник и 11 государственных заказников.

Через территорию республики параллельно друг от друга протягиваются пять основных хребтов Большого Кавказа: Пастбищный (или Меловой), Лесистый, Скалистый, Боковой и Главный (или Водораздельный).

Гора Эльбрус (5642 м) самая высокая точка Кавказа, России и Европы. Примечательно, что Эльбрус высится на границе Кабардино-Балкарии и Карачаево-Черкесии, он изображен на гербах обеих республик. Но традиционно Эльбрус ассоциируется с Кабардино-Балкарией: на ее территории расположена самая популярная туристическая зона Приэльбрусья – Азау, Терскол, гора Чегет, альплагерь, горнолыжные трассы и единственная крупная автодорога в Баксанском ущелье.

К подножию Эльбруса приезжают не только любители высотных восхождений, но и обычные туристы. Здесь они могут подняться на высоту 3750 метров над уровнем моря на подъемнике и посмотреть на Приэльбрусье.



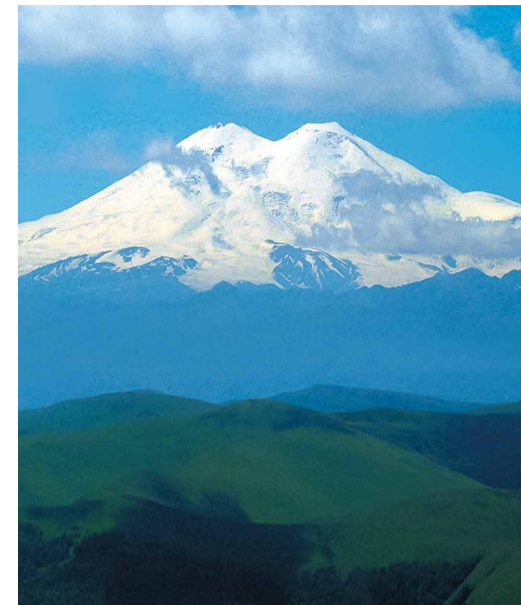
Приэльбрусье

Можно поправить здоровье в знаменитой Долине Нарзанов.

Среди достопримечательностей КБР многочисленные водопады занимают одно из ключевых мест. Одни из самых известных – Чегемские – находятся в 55 км от Нальчика в живописном Чегемском ущелье, считаются настоящей жемчужиной республики. Кстати, привлекают водопады не только любителей природных красот, но и экстремальных видов отдыха. Первый полет на дельтаплане над Чегемским ущельем состо-

ИНТЕРЕСНО:

Голубые озера КБР считаются самыми глубокими карстовыми озерами. Всего их пять. Вода нижнего Голубого озера круглогодично имеет температуру девять градусов по Цельсию. В него не впадают реки и ручьи, но оно питает небольшую речку. Озеро – второе в мире по глубине. Из-за содержащегося сероводорода вода в нем красивого зелено-голубого оттенка.



Самая высокая вершина Европы – гора Эльбрус

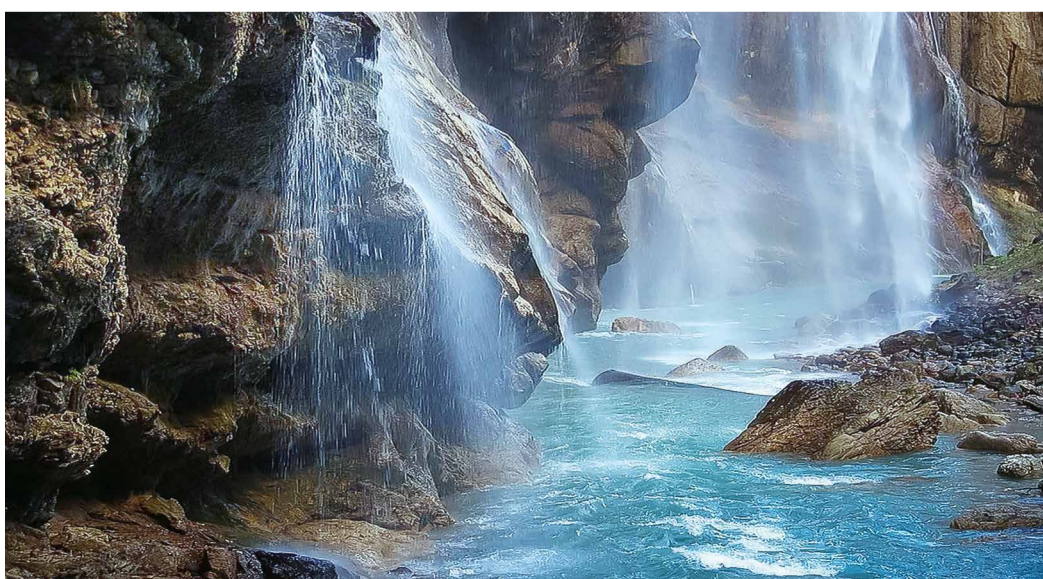
ялся в 1992 году. Склон горы Зинки оказался идеальной летной площадкой: пилоты парили вместе с орлами над горными склонами и бурной рекой. В сезон – с апреля по ноябрь – почти не бывает нелетных дней. Сейчас парадром Чегем – одно из самых известных мест для полетов на парапланах и дельтапланах на всем постсоветском пространстве.

В ГРЯЗЬ ЛИЦОМ И ТЕЛОМ

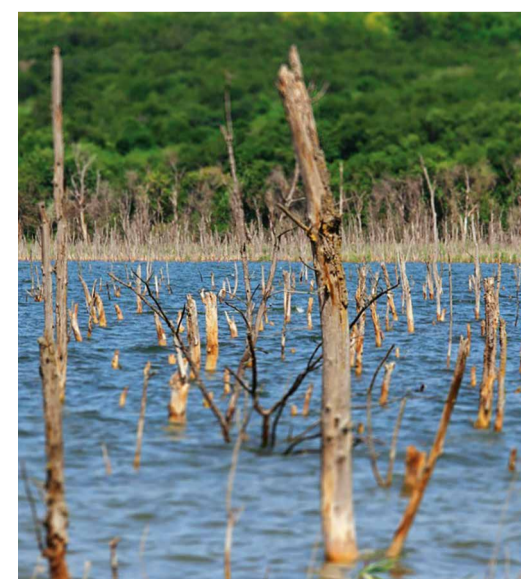
Название столицы Кабардино-Балкарии города Нальчик в переводе с балкарского означает – маленькая подкова. При взгляде сверху город в окружении гор действительно напоминает подкову. Нальчик является популярным центром не только туризма и альпинизма, но и бальнеологическим и горноклиматическим курортом. В городе находятся около 40 санаториев, домов отдыха, турбаз и пансионатов. Едут сюда, прежде всего, из-за лечебных грязей Тамбуканского озера. По своим свойствам сульфатно-хлоридно-натриево-магниевая тамбуканская грязь не уступает грязи Мертвого моря. Как и в Мертвом море, лечебными считаются и грязь, и вода (она в Тамбукане тоже очень соленая).

После посещения студеной горных рек и снежных вершин отправимся в солнечную Калмыкию – в край древних кочевников, степей и тюльпанов.

Елена КОВАЛЕНКО



Чегемские водопады



Тамбуканское озеро